



# L'Infanterie Italienne

## LES CHIFFRES The Strength

18 500 HOMMES  
27 RÉGIMENTS  
11 CENTRES D'ENTRAÎNEMENT



Aujourd'hui, l'infanterie italienne est une réalité moderne, complexe et vivante qui représente la plus grande part de l'armée de terre.

Sa fonction opérationnelle est le résultat de toutes les forces de manœuvre qui prennent à parti l'ennemi avec des systèmes d'arme à tir direct.

Les régiments possédant des fonctions "combat" sont de deux types:

- l'infanterie légère composée par les unités de chasseurs alpins, de parachutistes et d'assaut par air et les forces spéciales. Elles sont équipées de véhicules à roues et/ou de blindés légers. Elles font preuves de grande flexibilité, de bonnes capacités de réversibilité et bénéficient d'une autonomie opérationnelle ainsi que d'une grande puissance de feu mais jouissent d'une faible protection.

- L'infanterie "lourde" possède des véhicules blindés, des unités amphibies, mécanisées et de chars, de fantassins et de "Bersaglieri". Elles se caractérisent par leur grande mobilité et leur remarquable puissance de feux y compris anti-char. Les unités opèrent à bord des véhicules de combat blindés.

*Today the Italian Infantry is a modern, complex and living reality which represents the main body of the Army. Its operational "COMBAT" function is the result of all manoeuvre forces that engage the enemy with direct fire weapons systems.*

*Regiments with "COMBAT" functions can be of two types:*

*-Light Infantry, made up of alpine troops, paratroopers air assault infantry and Special Forces, equipped with wheeled*



*vehicles and/or light armoured vehicles. These are characterised by high flexibility, versatility and operational autonomy, together with sufficient fire power and limited protection;*

*-Heavy Infantry, made up of armoured vehicles, tank units, amphibious and mechanised units, grenadiers and "bersaglieri". These are defined by their high mobility and fire power even in anti tank operations. Units operate on wheeled and armoured vehicles (IFV/MBT). and living reality which represents the main body of the Army. Its operational "COMBAT" function is the result of all manoeuvre forces that engage the enemy with direct fire weapons systems.*

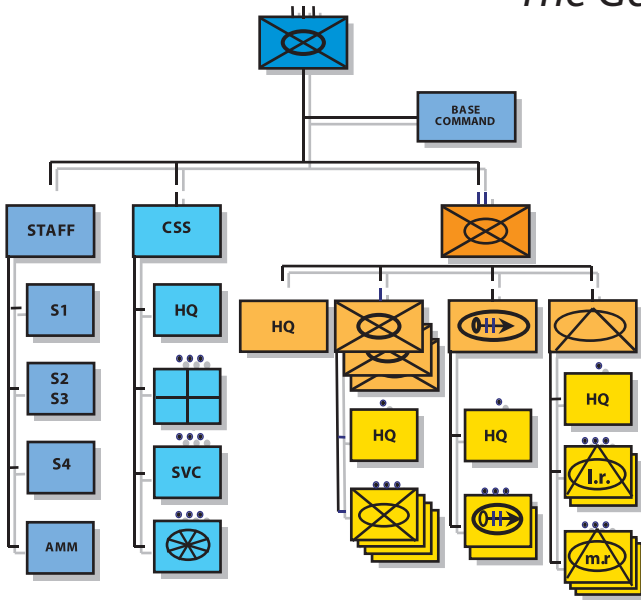


## Les Régiments d'Infanterie en Italie Italian Infantry regiments



# Les principes d'organisation

## The Generic Organisation



L'organisation des unités est la même pour tous les régiments d'infanterie. En temps de paix comme en opération, la structure demeure inchangée. Elle se compose d'un état-major, d'une compagnie de commandement et de logistique et d'un bataillon.

Ce dernier est aussi appelé Battle Group lorsqu'il est opérationnel et renforcé d'unités des autres armes. Il se décompose de la façon suivante:

- 3 compagnies d'infanterie à 4 sections
- 1 compagnie de mortiers à 2 sections
- 1 compagnie antichar (aussi utilisable en version infanterie) à 5 sections (2 ACLP, 3 ACMP)

*The organisational model is the same for all the Infantry regiments. Both in peace time and during operations the basic structure remains unchanged. It is made up of a HQ, a CSS Company and a Battalion. The latter is also called "Battle Group" when is operational and is reinforced with units from other branches. The Battalion Task Org is:*

- 3 Rifle Companies made up of 4 Rifle Platoons
- 1 Mortar Company made up of 2 Heavy Mortar Platoons
- 1 AT Company, which can also operate as a Rifle Company, is made up of 5 Platoons: 2 equipped with long range AT weapons, 3 equipped with medium range AT weapons

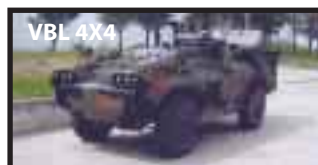
## Cycle opérationnel

Operational Readiness Cycle



## Véhicules de l'infanterie

Infantry vehicles



## Le futur

The Future